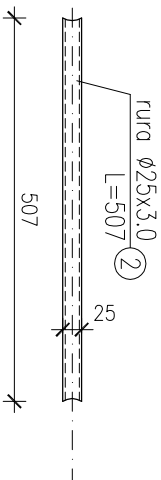
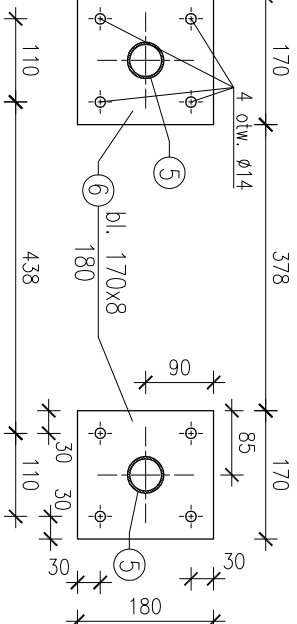
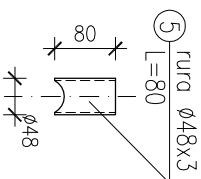
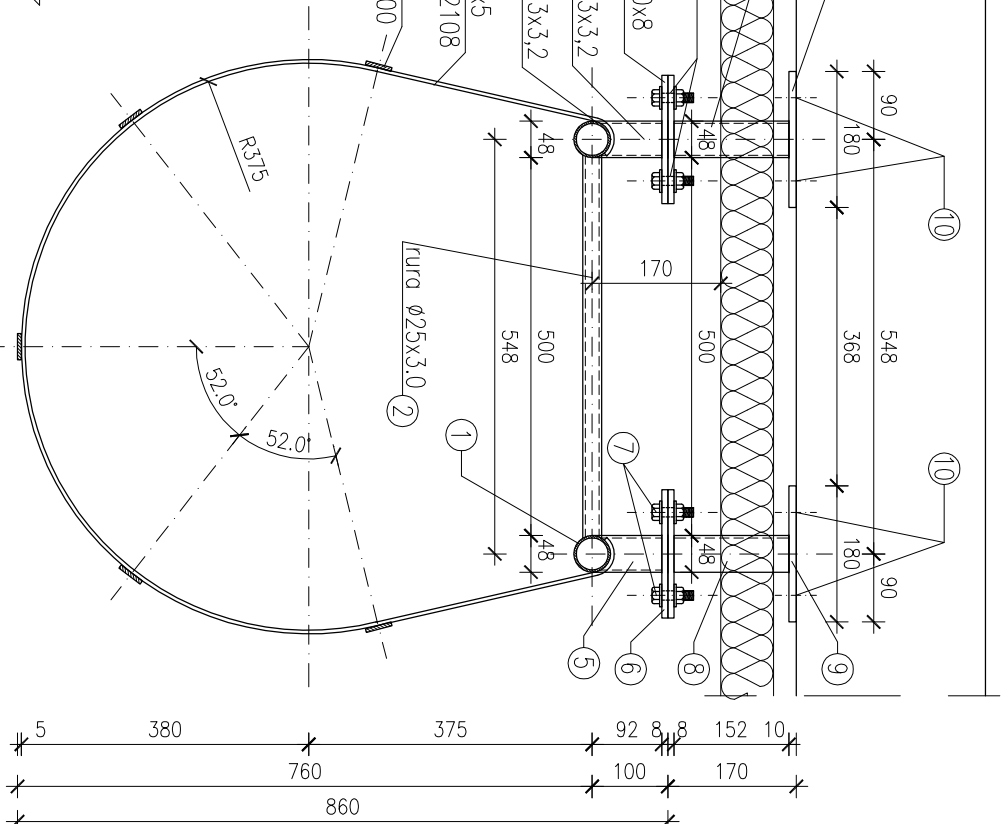
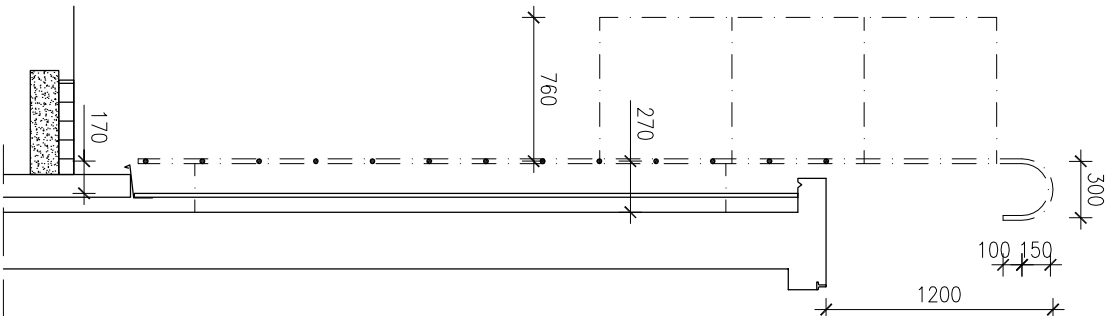


PRZEKROJ A-A

szuk: 1

skala 1:10

PRZEKROJ A-A

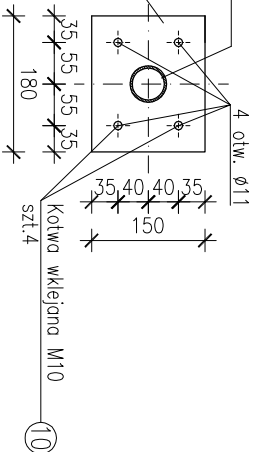



UWAGI:

- całą konstrukcję wykonać jako spawoną
- wszystkie nie oznaczone na rysunku spoiny spawalnicze, wykonywać jako pachwinowe na 0,7kg cięższego elementu lub jako czóło pełny przekrój słupkowy; na długości przylegającego elementu,
- wszystkie wymiary koryngować na budowie,
- przed zmontowaniem materiałów wszelkie wymiary oraz poziomy są do sprawdzenia na budowie.
- przed zmontowaniem kotew dobrze oczyścić otwory

spawanie metodą "TIG" w osłonie argonu

SZCZEGÓŁ "A"



Jednostka projektowa:	AF PROJECTS Sp. z o.o. WARSZAWA, POLSKA 03-774 Warszawa, ul. Wojnicka 2 tel. (+48 +22) 670-22-12, 818-41-02, fax 818-28-13								
Temat (Opis):	Przebudowa i rozbudowa miejskiej oczyszczalni ścieków w Chorzele								
Nazwa rysunku	OB. 10 - ZBIORNIK OSADU DRABINA "DR10.1"								
Zamawiający:	Gmina Chorzele, ul. Komosińskiego 1, 06-330 Chorzele								
Funkcja:	Imię i nazwisko								
Gł. Projektant:	mgr inż. Krzysztof Wroblewski								
Projektował:	inż. Andrzej Grudzeń								
Opracował:	mgr inż. Wojciech Król								
Sprawdził:	mgr inż. Małgorzata Grudzeń								
Braza:	Konstrukcyjna	Skala:	1:10	Stadium:	PB	Data:	09.2013r.	Nr rysunku	10-K-08